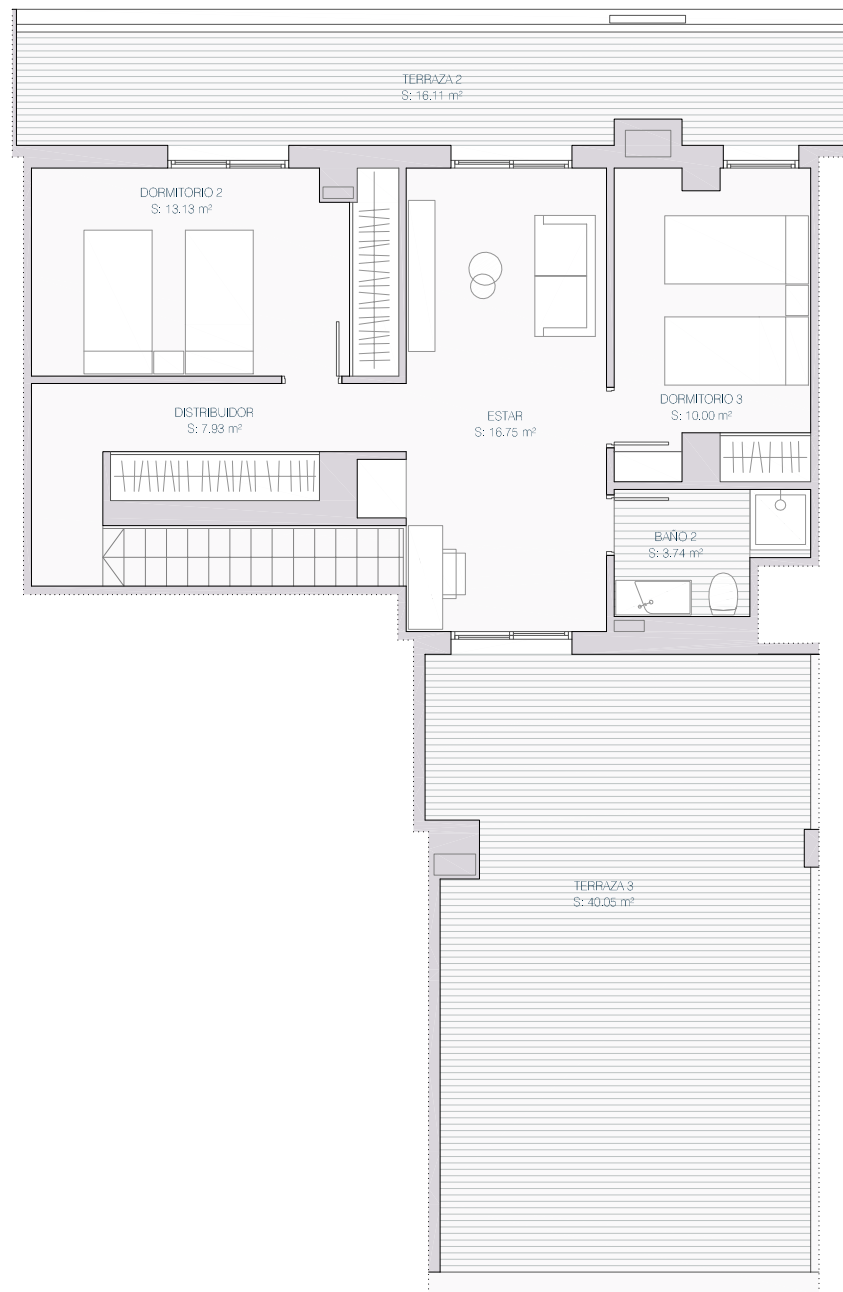
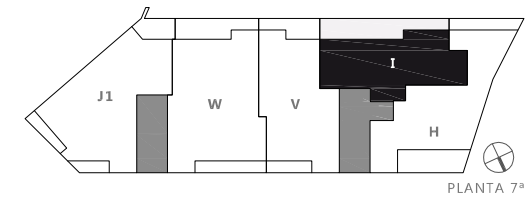
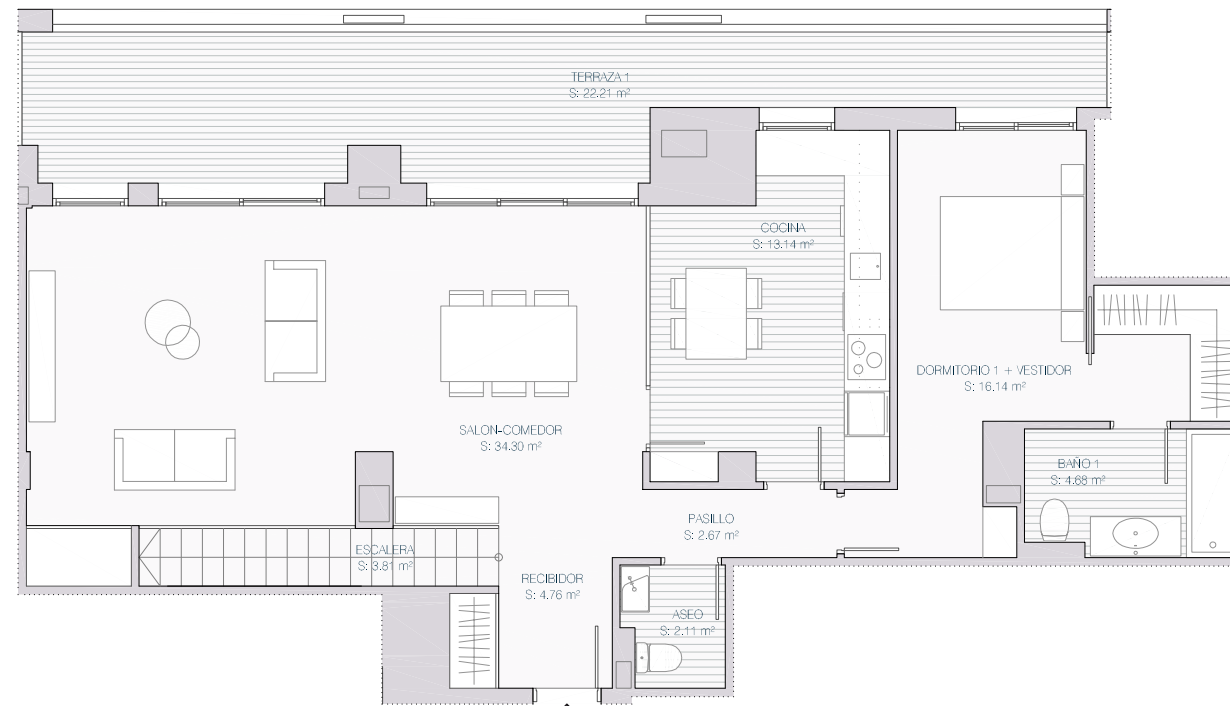


PLANTA BAJOCUBIERTA



PLANTA 7ª



e 1/100 0 1 2 3 4 5

VIVIENDA I

SUPERFICIES ÚTILES (m²)

RECIBIDOR	4.76
SALÓN-COMEDOR	34.30
COCINA	13.14
ESCALERA	3.81
PASILLO	2.67
DISTRIBUIDOR	7.93
ASEO	2.11
BAÑO 1	4.68
BAÑO 2	3.74
ESTAR	16.75
DORMITORIO 1 + VESTIDOR	16.14
DORMITORIO 2	13.13
DORMITORIO 3	10.00
SUP.ÚTIL CERRADA VIVIENDA I	133.16
TERRAZA 1	22.21
TERRAZA 2	16.11
TERRAZA 3	40.05
SUP.ÚTIL ABIERTA VIVIENDA I	78.37
TOTAL SUP. ÚTIL VIVIENDA I (ABIERTA + CERRADA)	211.53